



S.I.C.O.B.

XXXII CONGRESSO  
NAZIONALE SICOB

23 - 25 MAGGIO 2024  
G I A R D I N I  
N A X O S



# IL DISORDINE ALIMENTARE DI TIPO GRAZING E L'OUTCOME IN CHIRURGIA BARIATRICA

## AUTORI

Morigine B., Carrani F. M., Viacava L., Scicolone O., Micanti F.

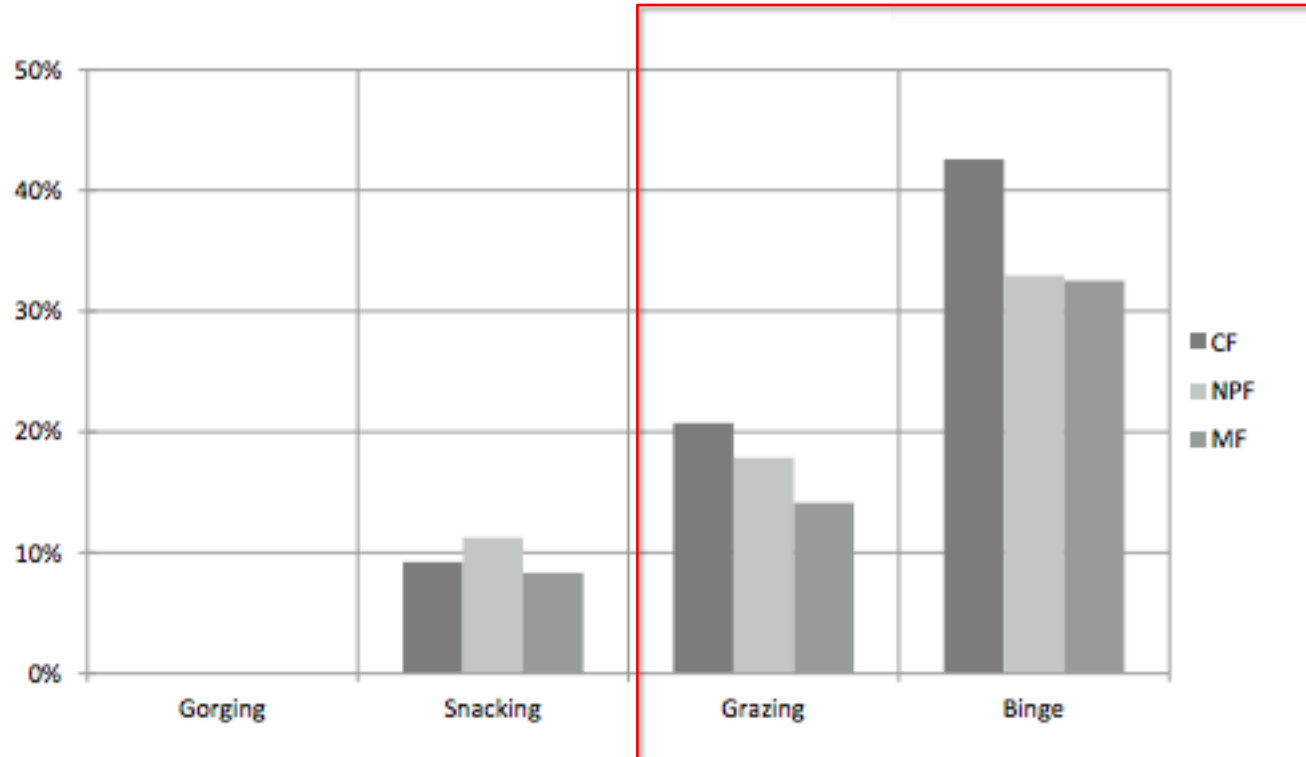
DAI RETE TEMPO DIPENDENTE  
UOC PSICHIATRIA E PSICOLOGIA  
UNITÀ DCA, OBESITÀ E CHIRURGIA BARIATRICA  
SCUOLA DI MEDICINA "FEDERICO II",  
NAPOLI

Il **Grazing** viene definito come un comportamento alimentare disfunzionale che determina un consumo di cibo descritto come compulsivo, ripetitivo e non programmato di piccole quantità di cibo in un arco temporale definito e non in risposta allo stimolo della fame.

La letteratura suggerisce una prevalenza pari al 33% della popolazione di soggetti candidati alla chirurgia bariatrica e al 42% della popolazione di soggetti obesi.

*What is "grazing"? Reviewing its definition, frequency, clinical characteristics, and impact on bariatric surgery outcomes, and proposing a standardized definition. Conceição, Eva M. et al. Surgery for Obesity and Related Diseases*

*Heriseanu AI, Hay P, Corbit L, Touyz S. Grazing in adults with obesity and eating disorders: A systematic review of associated clinical features and meta-analysis of prevalence. Clin Psychol Rev. 2017*



Sia il Grazing che il BED sono accomunati da un alterato meccanismo neurobiologico di regolazione degli impulsi, ma i soggetti affetti da Grazing non perdono mai realmente il controllo durante gli episodi, pur avendone la sensazione. Al contrario, i soggetti affetti da BED presentano un maggiore deficit in tal senso, particolarmente nella componente cognitiva della regolazione degli impulsi (problem solving).

Fino all'**80%** dei pazienti a cui viene diagnosticato il Grazing nelle valutazioni preoperatorie riferisce un tratto di impulsività in ambito alimentare anche anni dopo gli interventi di chirurgia bariatrica.

Da letteratura, nel **56%** dei casi l'approccio chirurgico non produce effetti sul sintomo Grazing, e nel **lifetime** tale comportamento appare correlato ad alti livelli di **ansia, stress e depressione**.

Al pari dei soggetti affetti da BED, anche i soggetti affetti da Grazing presentano effettivamente **WR/IWL** nel periodo post-chirurgico

Lo scopo di questo lavoro è quello di dimostrare come il Grazing possa comportare WR/IWL nel post-operatorio e nel determinare le caratteristiche psicopatologiche dei soggetti affetti da Grazing della nostra popolazione di soggetti obesi

112 pazienti obesi, 18-60 anni

**25** soggetti affetti da *Grazing*: 5 M + 20 F, EM 39,76

Impulsività: **BIS-11**

Sintomi depressivi: **BD-I**

Sintomi ansiosi: **STAI-Y**

Comportamento alimentare: **EDI-2**

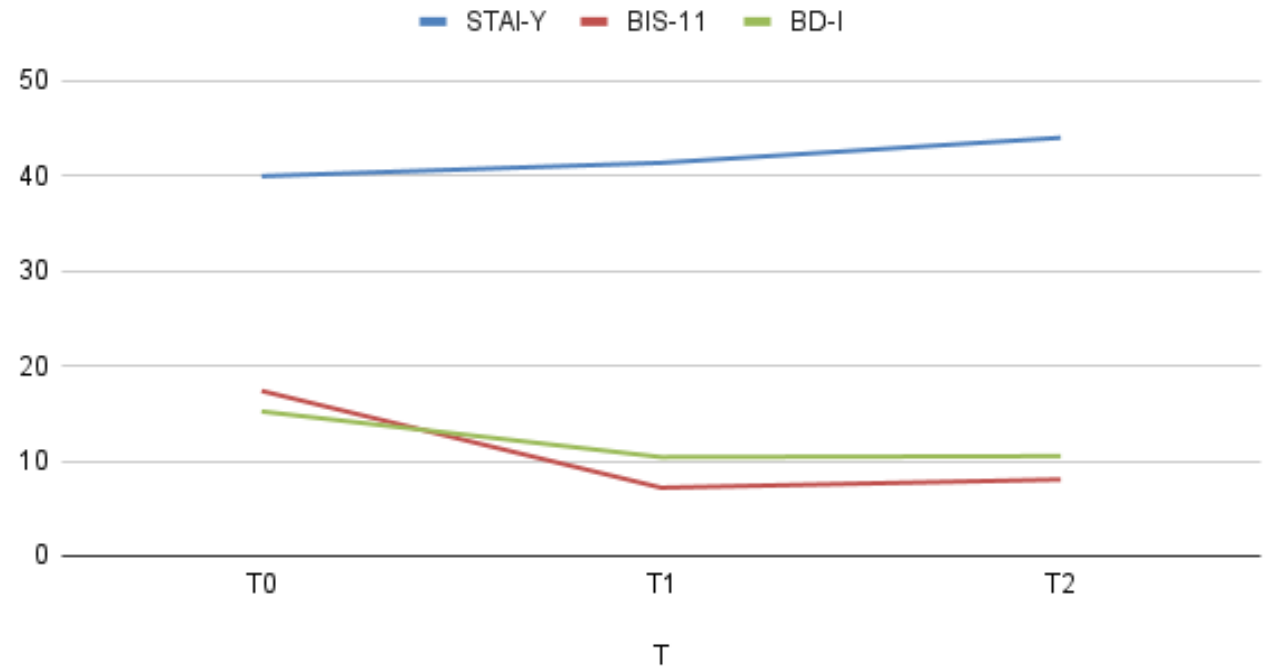
Le valutazioni sono state effettuate in **3 tempi**: T0, T1 (12M) e T2 (24M)

**Criteri di esclusione:** comportamento alimentare diverso dal Grazing; anamnesi positiva per bending gastrico; disturbi psichiatrici/psicofarmacoterapia

BMI medio al T2: 35,2 nel 50%  
del campione, dimostrando  
IWL/WR.

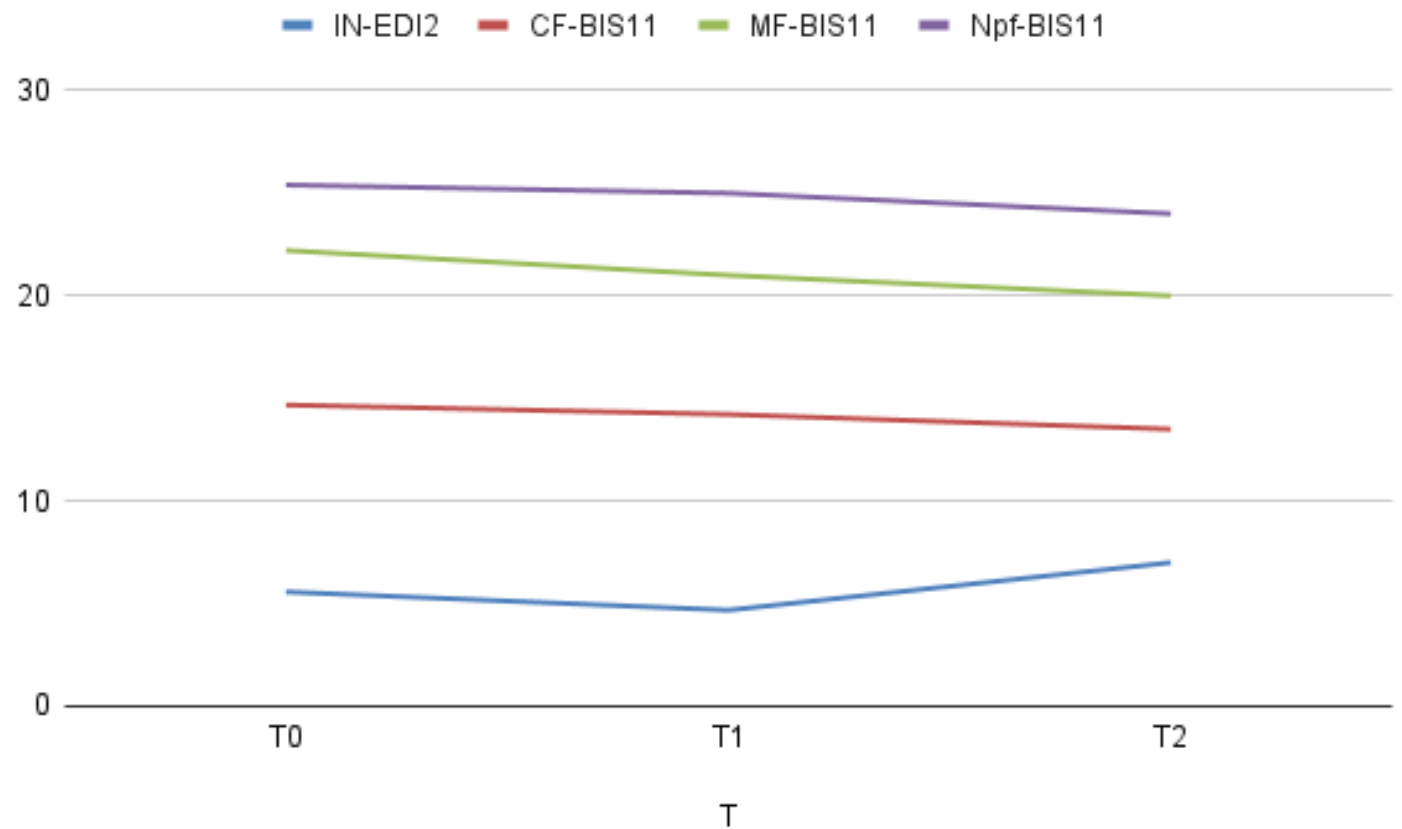
I punteggi medi alla STAI-Y  
hanno evidenziato un  
andamento crescente nell'arco  
temporale, mentre quelli  
ottenuti alla BIS-11 e BD-I  
hanno mostrato un  
andamento stabile.

STAI-Y, BIS-11 e BD-I



Il tratto di **impulsività** del Grazing persiste **stabile** nelle valutazioni psichiatriche effettuate nel periodo pre- e post-postchirurgico, come evidenziato dai punteggi stabili delle scale CF, MF e NpF della scala BIS-11.

I soggetti partecipanti allo studio hanno, invece, evidenziato maggiori **sentimenti di inadeguatezza**.



Il Grazing, dunque, si associa a **WR/IWL** nel **50%** del campione analizzato. In particolare, a **2 anni dall'intervento**, tutti i pazienti presentano **sintomi ansiosi e depressivi** maggiormente invalidanti rispetto al timing pre-chirurgico. E' possibile che, tra le caratteristiche psicopatologiche emerse dalle valutazioni, il tratto di ansia e i sentimenti di inadeguatezza espressi, quest'ultimi connessi ad un'alterata immagine corporea, possano essere d'impatto sul WR/IWL.

Appare utile che i pazienti affetti da Grazing siano sottoposti ad un'**attenta valutazione pre-intervento**, con la possibilità di un percorso diagnostico-riabilitativo dedicato, particolarmente di natura psicoterapica.





XXXII CONGRESSO  
NAZIONALE SICOB

23 - 25 MAGGIO 2024  
G I A R D I N I  
N A X O S



**Grazie**